

NASTAVNI MODELI  
ZA IZVOĐENJE  
NASTAVE

---

# Model krave

## Tehničke značajke

Izrađeno u SOMSO-plastici, trećina prirodne veličine. Medijani presjek. Dijeli se na dvije polovice. Na lijevoj strani pokazuje kožu, na desnoj strani prikazuje površinu mišićnog sustava. Prednja noga s lopatica i biceps bedra su izmjenjivi. Vime pokazuje suspenzorni aparat, mrežu krvnih i limfnih žila. Odvojivi organi: pluća, srce, tanko i debelo crijevo, burag, maternica i polovica vimena.

Odjeljivo u 13 dijelova.  
Na pomičnoj bazi s valjcima.

## Lokacija

328 - Praktikum za fiziologiju i hranidbu domaćih životinja (III kat)

## Kontakt osoba

doc.dr.sc. Mislav Đidara  
031 554 938



# Model vimena krave

## Tehničke značajke

Na modelu su vidljivi poprečni i sagitalni presjek. Vidljive arterije, vene, limfne žile, prolaz za mlijeko i četiri žljezdane regije, u prirodnoj veličini, izrađeno iz SOMSO-plastike.

Odjeljivo u nekoliko dijelova.

## Lokacija

328 - Praktikum za fiziologiju i hranidbu domaćih životinja (III kat)

## Kontakt osoba

doc.dr.sc. Mislav Đidara  
031 554 938



# Model zubi krave

## Tehničke značajke

Prirodna veličina donje vilice koja prikazuje deset različitih faza rasta: 14 dana, 1 godina, 1 1/2 godina, 2 godina, 3 godina, 4 godina, 5 godina, 9 godina, 14 godina i 18 godina.

Izrađeno iz SOMSO-plastike.

## Lokacija

328 – Praktikum za male preživače i nepreživače (III kat)

## Kontakt osoba

doc.dr.sc. Josip Novoselec  
031 554 906



# Model mitoze

## Tehničke značajke

Model mitoze koji je povećan 10.000 puta prikazuje 9 stupnjeva mitoze tipične stanice sisavca. Stupnjevi: 1. Interfaza, 2. Profaza, 3. Rana prometafaza, 4. Kasna prometafaza, 5. Metafaza, 6. Rana anafaza, 7. Kasna anafaza, 8. Telofaza, 9. Citokineza.

Dimenzije cca. 600 x 400 x 60 mm.

## Lokacija

365 – Laboratorij za biljnu genetiku i biotehnologiju (III kat)

## Kontakt osoba

izv.prof.dr.sc. Sonja Petrović  
031 554 923



# Model mejoze

## Tehničke značajke

Prikazuje 10 stupnjeva mejoze tipične stanice sisavca koji je povećan 10.000x.

Stupnjevi: 1. Interfaza (stupanj G1-faze), 2. Profaza I (leptoteni), 3. Profaza I (zigoteni and pahiteni), 4. Profaza I (diploteni), 5. Profaza I (diakineza), 6. Metafaza I, 7. Anafaza I, 8. Telofaza I, citokineza I, interkineza, profaza II i metafaza II, 9. Anafaza II, 10. Telofaza II i citokineza II.

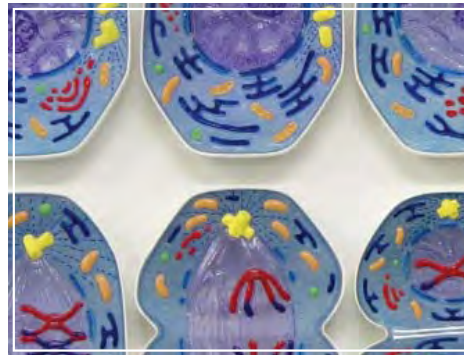
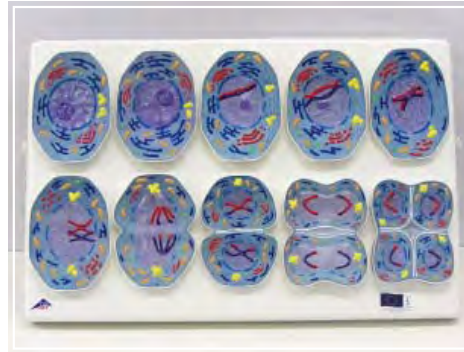
Dimenzije cca. 600 x 400 x 60 mm.

## Lokacija

365 – Laboratorij za biljnu genetiku i biotehnologiju (III kat)

## Kontakt osoba

izv.prof.dr.sc. Sonja Petrović  
031 554 923



# Eksperimentalno-edukacijski komplet za određivanje krvnih grupa

## Tehničke značajke

Komplet za određivanje krvnih grupa služi za edukaciju studenata u svrhu određivanja krvne grupe s rezus faktorom. Mogućnost ispitivanja „umjetne krvi“ od 4 fiktivne osobe, te određivanje njihove krvne grupe i rezus faktora i određivanje vjerojatnosti nasljeđivanja krvnih grupa.

## Lokacija

365 – Laboratorij za biljnu genetiku i biotehnologiju (III kat)

## Kontakt osoba

izv.prof.dr.sc. Sonja Petrović  
031 554 923



# Edukacijski komplet za utvrđivanje zakona nasljeđivanja i vjerojatnosti

## Tehničke značajke

Pomoću kita je jednostavnije objasniti zakone nasljeđivanja i vjerojatnost spajanja alela te sadrži modele monohibridnog i dihibridnog križanja.

## Lokacija

365 – Laboratorij za biljnu genetiku i biotehnologiju (III kat)

## Kontakt osoba

izv.prof.dr.sc. Sonja Petrović  
031 554 923





# Model DNA

## Tehničke značajke

Tri namotaja DNA duple spirale, prikazuje sparivanje baza, na vrhu pričvršćena RNA da prikaže transkripciju, na stalku.

Dimenzije cca. 31x9x9 cm.

## Lokacija

365 – Laboratorij za biljnu genetiku i biotehnologiju (III kat)

## Kontakt osoba

Sunčica Guberac, mag.ing.agr.  
031 554 933 / 949



# Model DNA (10 parova baza)

## Tehničke značajke

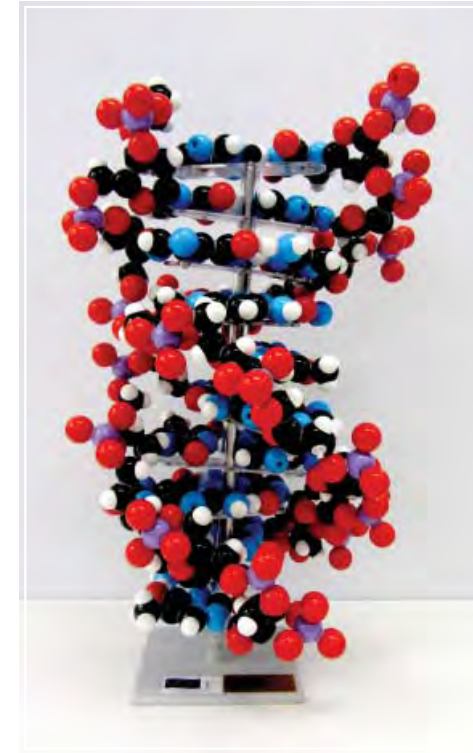
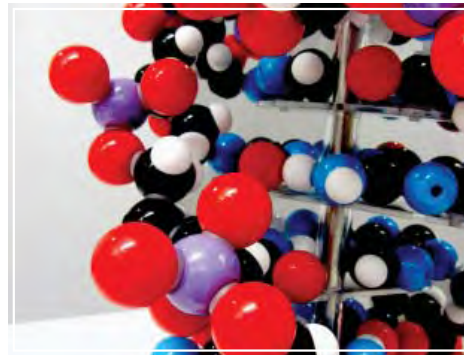
Set se sastoji od kuglica za sastavljanje DNA i stalka visine oko 46 cm.

## Lokacija

365 – Laboratorij za biljnu genetiku i biotehnologiju (III kat)

## Kontakt osoba

Sunčica Guberac, mag.ing.agr.  
031 554 933 / 949



# Model biljne stanice

## Tehničke značajke

Izrađen iz SOMSO plastike, anatomski model koji prikazuje važne organele biljne stanice u boji.

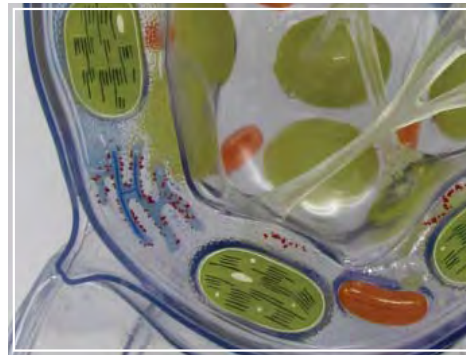
Izrađen u dva dijela.

## Lokacija

Praktikum za fiziologiju bilja (III kat)

## Kontakt osoba

dr. sc. Marija Špoljarević  
031 554 830



# Model strukture lista

## Tehničke značajke

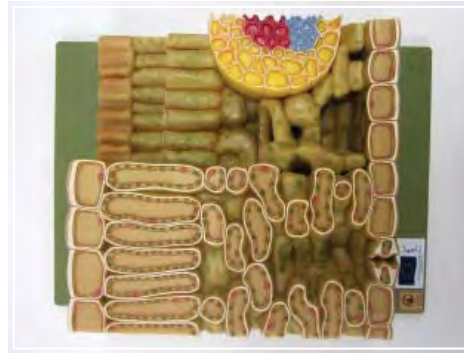
Izrađen iz SOMSO plastike i uvećan 1.500x. Prikaz histološke strukture lista bukve.

## Lokacija

Praktikum za fiziologiju bilja (III kat)

## Kontakt osoba

dr. sc. Marija Špoljarević  
031 554 830



# Model zone apsorpcije kod korijena

## Tehničke značajke

Reljefni model prikaza korijena gorušice, izrađenog iz SOMSO plastike.

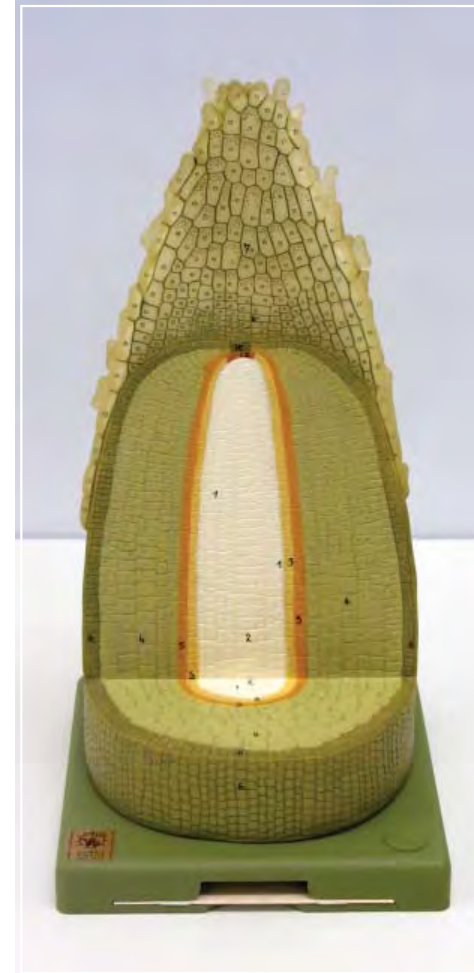
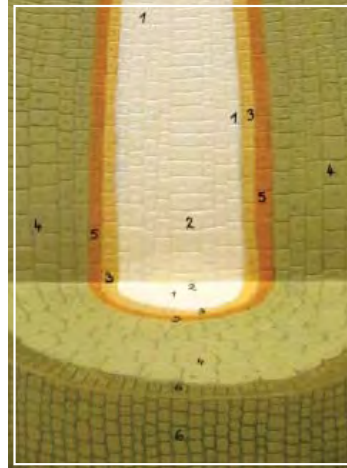
Težine cca. 1,5 kg.

## Lokacija

Praktikum za fiziologiju bilja (III kat)

## Kontakt osoba

dr. sc. Marija Špoljarević  
031 554 830



# Model klijanja

## Tehničke značajke

Zbirka za uspoređivanje klijanja raži (10 puta povećani), graha (5 puta povećani) i smreke (20 puta povećani) izrađena iz SOMSO-plastike. Model jasno prikazuje kako sjeme raži gura iz zemlje izdanak – monokotiledona. Grah se prvo pojavljuje kao dvostruki izdanak- dikotiledona. Smreka razvija svoje supke u obliku zvijezde.

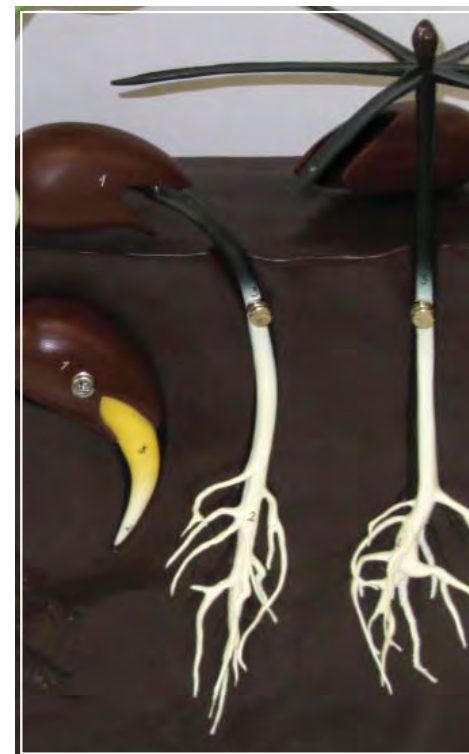
Sastoji se iz 7 dijelova.

## Lokacija

366 - Laboratorij za sjemenarstvo  
(III kat)

## Kontakt osoba

Vedran Orkić, mag.ing.agr.  
031 554 805



# Model pšeničnog sjemena *Triticum aestivum* L.

## Tehničke značajke

Model prikazuje pšenično zrno podijeljeno po dužini, izrađeno iz SOMSO-plastike i povećan je približno 75 puta. Poprečni prikaz presjeka sjemene ljuske. Embrio se može ukloniti.

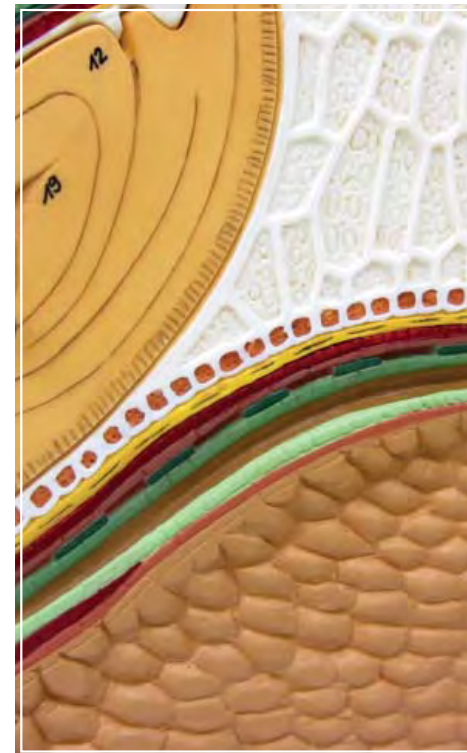
Težine cca. 4,2 kg.

## Lokacija

366 - Laboratorij za sjemenarstvo (III kat)

## Kontakt osoba

Vedran Orkić, mag.ing.agr.  
031 554 805



# Model presjeka perifernog dijela monokotilodona

## Tehničke značajke

Izrađen iz SOMSO plastike i povećan 550 puta.

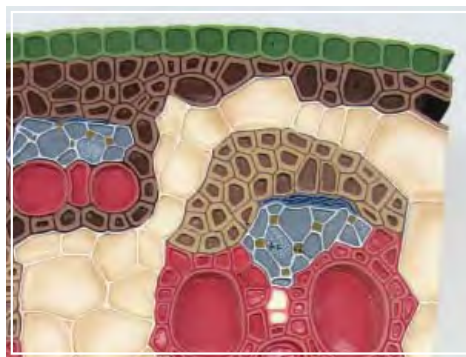
Težine cca. 2,8 kg.

## Lokacija

034 – Praktikum za mikroskopiranje (priz.)

## Kontakt osoba

Silvija Buhin  
031 554 959





# Model strukture stabljike stare jednu godinu

## Tehničke značajke

Model strukture stabljike stare jednu godinu izrađeno iz SOMSO plastike i povećan 125 puta.

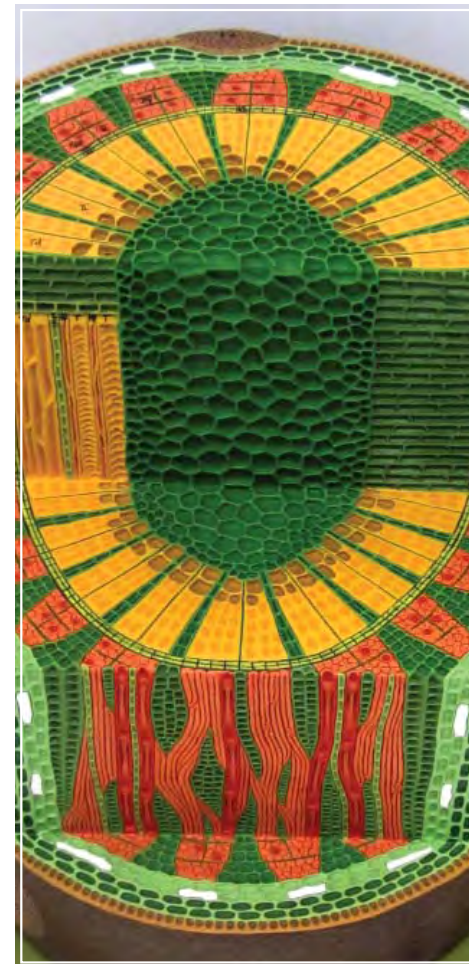
Težine cca. 3,5 kg.

## Lokacija

034 – Praktikum za mikroskopiranje (priz.)

## Kontakt osoba

Silvija Buhin  
031 554 959



# Model oplodnje angiosperme

## Tehničke značajke

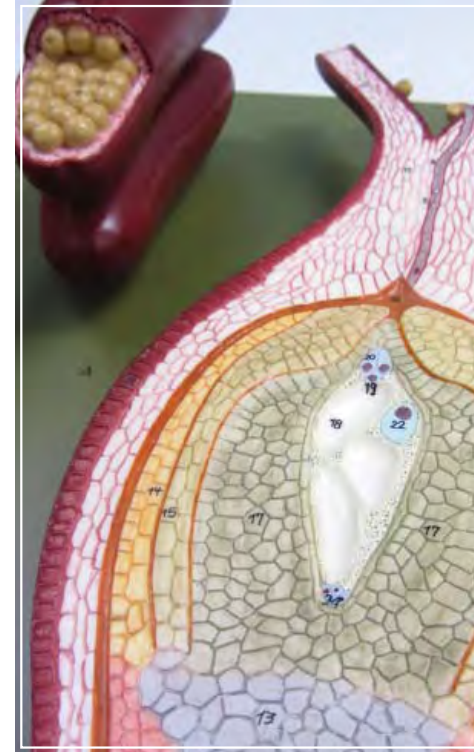
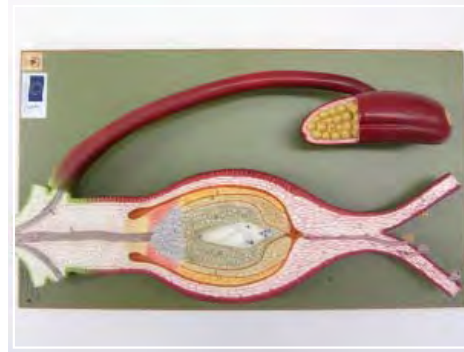
Poligonalni povećan 300 puta. Longitudinalni presjek koji prikazuje čvorove sa germinacijskim peludnim sporama i embrionalnu vreću te prašnik sa peludom u sagitalnom presjeku.

## Lokacija

034 – Praktikum za mikroskopiranje (priz.)

## Kontakt osoba

Silvija Buhin  
031 554 959



# Model dvosupnice

## Tehničke značajke

Model dvosupnice je pogodan za učenje oprašivanja. Dijelovi koji se odvajaju: 3 latice, 4 lapa, 4 drške prašnika. Dva prašnika i plodnica djelomično su prerezani kako bi se prikazala struktura. Na njušci tučka nalazi se 6 zrna polena.

Težina cca. 2,4 kg.

## Lokacija

034 – Praktikum za mikroskopiranje (priz.)

## Kontakt osoba

Silvija Buhin  
031 554 959

